

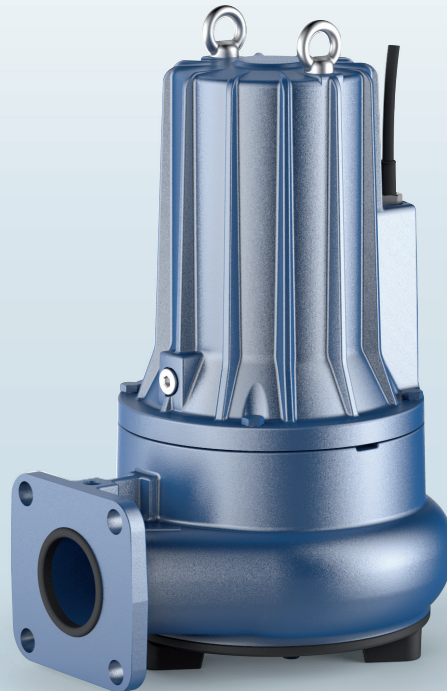
Погружные электронасосы

 Загрязненная вода

 В быту

 В коммунальном секторе

 В промышленности



РАБОЧИЙ ДИАПАЗОН

- Производительность до **1200 л/мин** (72 м³/ч)
- Напор до **16 м**

ЭКСПЛУАТАЦИОННЫЕ ОГРАНИЧЕНИЯ

- Глубина погружения до **10 м**
(с кабелем электропитания соответствующей длины)
- Температура жидкости до **+40 °С**
- Прохождение твердых частиц во взвешенном состоянии:
 - до **Ø 50 мм** для **VXC /50-F**
 - до **Ø 70 мм** для **VXC /70-F**
- Минимальный уровень погружения при непрерывном режиме работы:
 - **390 мм** для **VXC /50-F**
 - **440 мм** для **VXC /70-F**

ИСПОЛНЕНИЕ И НОРМЫ БЕЗОПАСНОСТИ

- Кабель электропитания длиной **10 м**
- Внешний поплавковый выключатель и электрический пульт для однофазных версий

EN 60335-1
IEC 60335-1
CEI 61-150

EN 60034-1
IEC 60034-1
CEI 2-3



СЕРТИФИКАЦИЯ

Сертифицированная система менеджмента DNV
ISO 9001: Система менеджмента качества
ISO 14001: Экологический менеджмент



ОБЛАСТИ ПРИМЕНЕНИЯ И УСТАНОВКА

Насосы серии **VXC-F** изготовлены из толстостенного чугуна, характеризующегося высокой прочностью, стойкостью к абразивному воздействию и долговечностью. Они оснащены рабочим колесом типа VORTEX, поэтому подходят для дренажа сточных вод, смеси воды с грязью, канализационной воды, жидкостей с повышенным содержанием воздуха или газа, а также взболтанного сырого осадка и гнилостного шлама. Насосы предназначены для стационарной установки в канализационных коллекторах, туннелях, выгребных ямах, подземных автостоянках, внутри дренажных колодцев.

ИСПОЛНЕНИЕ ПО ЗАКАЗУ

- Опорное колено в комплекте с кронштейнами для **PVXC**
- Электрический пульт **QES** для трехфазных электронасосов
- Однофазные электронасосы без поплавкового выключателя
- Другое напряжение питания или частота 60 Гц

ГАРАНТИЯ

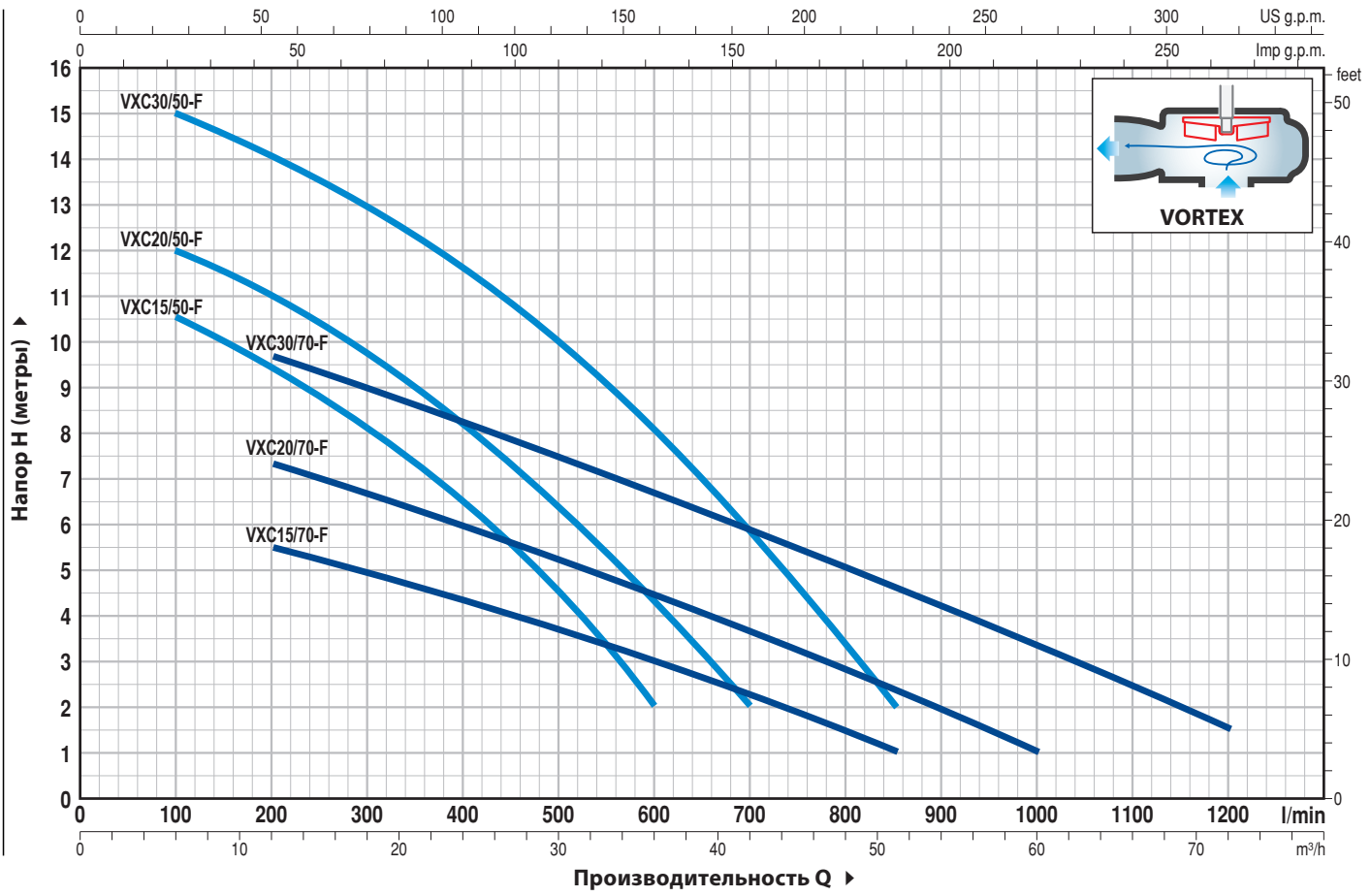
2 года в соответствии с нашими общими условиями продажи
⇒ **Гарантия действительна, если встроенная в обмотку тепловая защита подсоединена к электрическому пульту для версий:**

однофазный
– **VXCm 30/50-F**
– **VXCm 30/70-F**

трехфазный
– **VXC 15-20-30/50-F**
– **VXC 15-20-30/70-F**

РАБОЧИЕ ХАРАКТЕРИСТИКИ И ТЕХНИЧЕСКИЕ ДАННЫЕ

50 Гц n= 2900 об/мин



ТИП		МОЩНОСТЬ (P2)		Q	H метры															
Однофазный	Трёхфазный	кВт	л.с.		0	6	12	18	21	24	27	30	36	42	48	51	54	60	66	72
VXCm 15/50-F	VXC 15/50-F	1,1	1,5	0	11,5	10,5	9,5	8,2	7,2	6,5	5,6	4,5	2							
VXCm 20/50-F	VXC 20/50-F	1,5	2	100	13	12	11	9,5	9	8	7,2	6,5	4,5	2						
VXCm 30/50-F	VXC 30/50-F	2,2	3	200	16	15	14	13	12,3	11,5	10,8	10	8	5,9	3,3	2				
VXCm 15/70-F	VXC 15/70-F	1,1	1,5	300	6,5	-	5,5	5	4,7	4,4	4	3,7	3	2,2	1,5	1				
VXCm 20/70-F	VXC 20/70-F	1,5	2	400	8,5	-	7,4	6,7	6,3	6	5,6	5,2	4,5	3,6	2,8	2,4	2	1		
VXCm 30/70-F	VXC 30/70-F	2,2	3	450	11	-	9,7	9	8,6	8,2	7,8	7,5	6,7	5,8	5	4,6	4,2	3,3	2,5	1,5

Q - Производительность H - Общий манометрический напор

Допустимое отклонение характеристик насосов соответствует классу 3B согласно EN ISO 9906.

ПОТРЕБЛЯЕМЫЙ ТОК

ТИП	НАПРЯЖЕНИЕ	
	230 В	240 В
Однофазный		
VXCm 15/50-F	8,8 А	8,7 А
VXCm 20/50-F	10,2 А	10,1 А
VXCm 30/50-F	15,6 А	15,5 А
VXCm 15/70-F	8,7 А	8,6 А
VXCm 20/70-F	10,0 А	9,9 А
VXCm 30/70-F	15,0 А	14,9 А

ТИП	НАПРЯЖЕНИЕ		
	230÷240 В	400÷415 В	690÷720 В
Трёхфазный			
VXC 15/50-F	5,9 А	3,4 А	2,0 А
VXC 20/50-F	7,3 А	4,2 А	2,4 А
VXC 30/50-F	9,9 А	5,7 А	3,3 А
VXC 15/70-F	5,7 А	3,3 А	1,9 А
VXC 20/70-F	7,3 А	4,2 А	2,4 А
VXC 30/70-F	9,5 А	5,5 А	3,2 А

ПОЗ. КОМПОНЕНТ КОНСТРУКТИВНЫЕ ХАРАКТЕРИСТИКИ

1	КОРПУС НАСОСА	Чугун, с фланцевым патрубком			
2	ВСАСЫВАЮЩАЯ КРЫШКА	Чугун			
3	РАБОЧЕЕ КОЛЕСО	Тип VORTEX, чугуна с катафорезной обработкой			
4	КОРПУС ДВИГАТЕЛЯ	Чугун			
5	КРЫШКА ДВИГАТЕЛЯ	Чугун			
6	ВАЛ ДВИГАТЕЛЯ	Нержавеющая сталь AISI 431			
7	ДВОЙНОЕ МЕХАНИЧЕСКОЕ ТОРЦЕВОЕ УПЛОТНЕНИЕ ВАЛА С ПРОМЕЖУТОЧНОЙ МАСЛЯНОЙ КАМЕРОЙ				
	Уплотнение	Вал	Позиция	Материалы	
	<i>Тип</i>	<i>Диаметр</i>		<i>Неподвижное кольцо</i>	<i>Вращающееся кольцо</i>
	STA-20	Ø 20 мм	Страна двигателя	Керамика	Графит
	STA-19	Ø 19 мм	Страна насоса	Карборунд	Карборунд

8	ПОДШИПНИКИ	6304 ZZ - С3 / 6304 ZZ - С3	
9	КОНДЕНСАТОР		
	Электронасос	Емкость	
	<i>Однофазный</i>	<i>(230 В или 240 В)</i>	
	VXCm 15/50-70-F	31,5 µF 450 В	
	VXCm 20/50-70-F	50 µF 450 В	
	VXCm 30/50-70-F	60 µF 450 В	

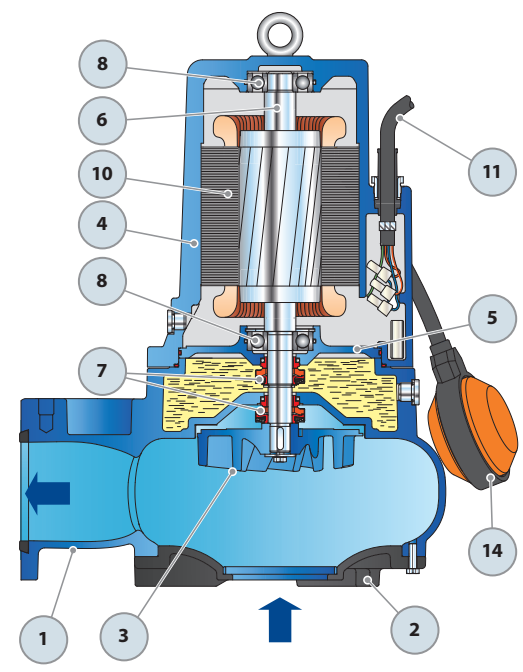
10	ЭЛЕКТРОДВИГАТЕЛЬ
	VXCm 15-20-F: однофазный 230 В - 50 Гц с тепловой защитой, встроенной в обмотку
	⇒ VXC 30-F: однофазный 230 В - 50 Гц с тепловой защитой, встроенной в обмотку, которую необходимо подсоединить к электрическому пульту
	⇒ VXC-F: трехфазный 400 В - 50 Гц, с тепловой защитой, встроенной в обмотку, которую необходимо подсоединить к электрическому пульту (поставка на заказ)
	– изоляция класса F, – степень защиты IP 68

11	КАБЕЛЬ ЭЛЕКТРОПИТАНИЯ
	Длина 10 метров , тип H07 RN-F

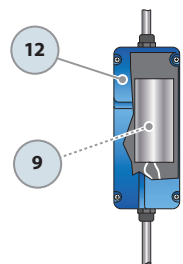
12	ЭЛЕКТРИЧЕСКИЙ ПУЛЬТ для VXCm 15-20-F (только для однофазных версий)
	Конденсатор и защита двигателя с ручным перезапуском

13	ЭЛЕКТРИЧЕСКИЙ ПУЛЬТ для VXCm 30-F (только для однофазных версий)
	Тип QES 300 MONO

14	ВНЕШНИЙ ПОПЛАВКОВЫЙ ВЫКЛЮЧАТЕЛЬ (только для однофазных версий)
----	---

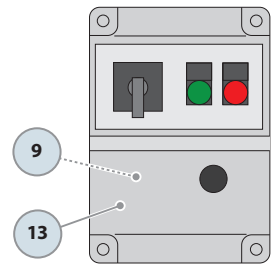


Серийное оборудование



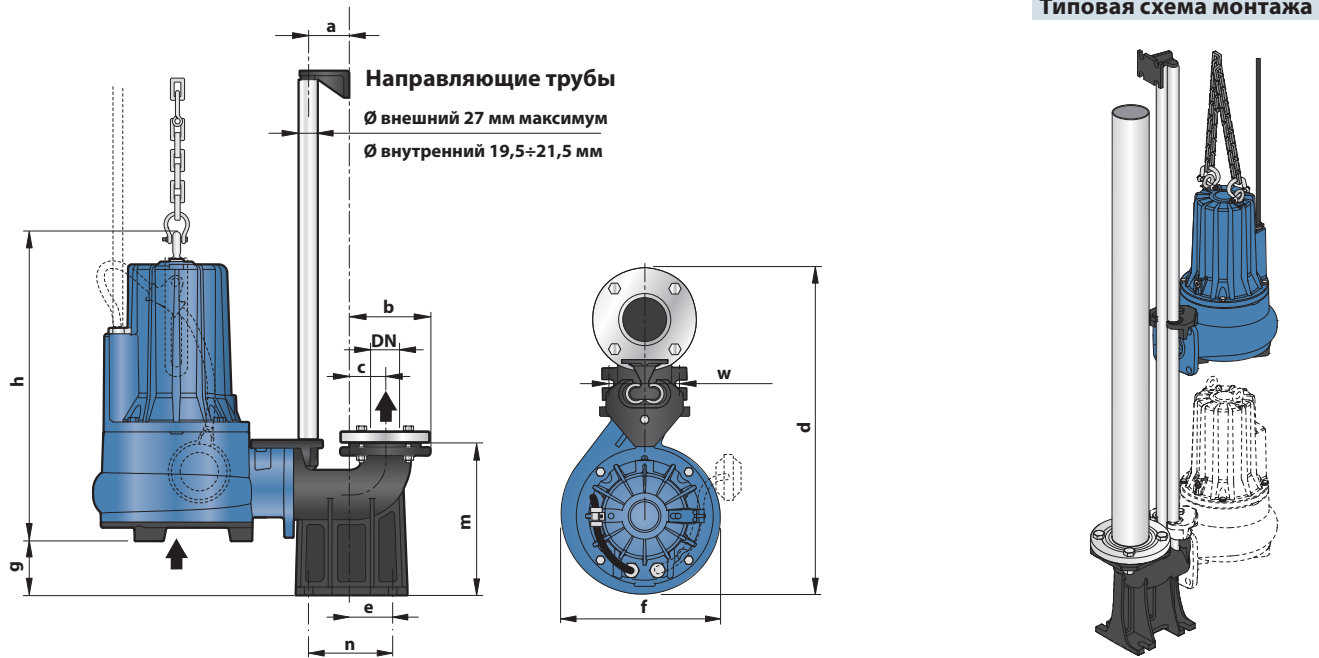
Электрический пульт для VXCm 15-20-F (1,5 - 2,0 л.с.)
(только для однофазных версий)

Серийное оборудование



Электрический пульт для VXC 30-F (3,0 л.с.)
(только для однофазных версий)

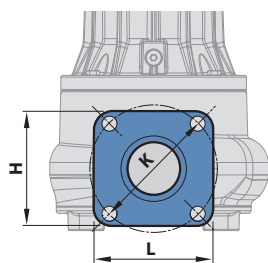
РАЗМЕРЫ И ВЕС (Электронасосы VXC-F - опорное колено и комплект кронштейнов в стандартную комплектацию не входит)



ТИП		КОНТРОФЛАНЕЦ DN	Прохождение твердых частиц во взвешенном состоянии	РАЗМЕРЫ, мм										
Однофазный	Трёхфазный			a	b	c	d	e	f	g	h	m	n	w
PVXCm 15/50	PVXC 15/50	2½"	Ø 50 мм	60	116	51	490	62	248	52	442	198	120	72
PVXCm 20/50	PVXC 20/50										457 / 442			
PVXCm 30/50	PVXC 30/50													
PVXCm 15/70	PVXC 15/70	3"	Ø 70 мм		150	70	570	85	268	92	458	255	130	112
PVXCm 20/70	PVXC 20/70										472 / 458			
PVXCm 30/70	PVXC 30/70													

ТИП		Вес насосов VXC-F, кг		Вес опорной лапы в комплекте с фланцами, кг	Вес PVXC, кг	
Однофазный	Трёхфазный	1~	3~		1~	3~
PVXCm 15/50	PVXC 15/50	36,9	35,6	9,8	46,7	45,4
PVXCm 20/50	PVXC 20/50	38,0	36,7		47,8	46,5
PVXCm 30/50	PVXC 30/50	41,9	38,7		51,7	48,5
PVXCm 15/70	PVXC 15/70	41,4	40,1	15,2	56,6	55,3
PVXCm 20/70	PVXC 20/70	42,5	41,2		57,7	56,4
PVXCm 30/70	PVXC 30/70	46,4	43,2		61,6	58,4

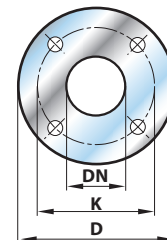
ФЛАНЕЦ ПАТРУБКА ВСАСЫВАНИЯ



ТИП	L мм	H мм	K мм	Отверстия	
				Кол-во	Ø (мм)
VXC /50-F	140	130	145	4	17
VXC /70-F	140	140			

КОНТРОФЛАНЕЦ

(ВХОДИТ В КОМПЛЕКТ ОПОРНОЙ ЛАПЫ)



ТИП	DN КОНТРОФЛАНЕЦ	D мм	K мм	Отверстия	
				Кол-во	Ø (мм)
PVXC /50	2½"	165	125	4	18
PVXC /70	3"	190	150		